

MOSQUETEROS Y TIERRAS DE ARMAGNAC



CONDOM Etapa importante del Camino de Santiago, esta ciudad se despliega alrededor de una imponente catedral de estilo gótico flamígero del siglo XVI. Su amplio claustro, hoy abierto al público, acoge durante todo el año numerosos eventos: conciertos y obras de teatro, sin olvidar el imprescindible festival de Bandas (segundo fin de semana de mayo). La ciudad también es famosa por sus numerosos palacetes que atestiguan su transformación a finales del siglo XVIII. ¡Es muy probable que usted también tomará el obligatorio selfie frente a la monumental estatua de los Mosqueteros!

MOLINO DE VIENTO DE MOUSSARON Está completamente restaurado, con la casa del molinero visible desde el exterior (privado).

ALDEA DE GRAZIMIS Presenta numerosos castillos privados: Verduzan (siglo XVII), Pouypardin (siglo XIII) y el castillo feudal de Fousseries (siglo XIII). Este último, situado en el centro de la aldea, comunica hacia el este con la iglesia medieval Saint-Pierre (portal gótico del siglo XIV, cabecera del siglo XII, torrecilla, gárgolas...).

ALDEA DE CANNES Erigida en medio de la aldea de Cannes, la iglesia Notre-Dame forma parte de esos pequeños monumentos discretos de la región de Condom cuya aparición inesperada invita a pasear por la aldea.

ALDEA DE LIALORES Antiguamente albergó un monasterio del siglo XII. Allí se descubre la hermosa iglesia románica Saint-Antoine de Lialores, que fue antes un famoso lugar de peregrinación: campanario y portal gótico del siglo XIV. El 15 de agosto, esta aldea atrae a los mayores campeones del mundo... de «palet gascon». ¡Hay que probarlo!

IGLESIA DE VICNAU De estilo románico primitivo, del siglo X, fortificada en el siglo XIV. Admire el campanario formado por una torre rectangular que se eleva a casi 10 m y que probablemente fue aún más alta en origen.

PUEBLO DE GAZAUPOUY Antiguo castelnaud de forma ovoide junto al burgo construido en el siglo XVI para albergar a una población creciente. Antiguas murallas y una puerta en arco apuntado prolongada por un pasillo abovedado anuncian la iglesia románica con pórtico gótico del siglo XIV. Es un bonito pueblo donde le gustará pasear hasta las arenas que acogen cada año carreras landesas.

ALDEA DE ESTREPOUY En 1279, el tratado de Amiens dejó la región de Agen a los ingleses, así era necesario establecer torres de vigilancia a ambos lados de la frontera. En los alrededores de Gazaupouy se levantan dos torres (privadas) de formas muy similares: la de Déhes, transformada en el siglo XIX en vivienda, y la torre de Estrepouy.

PUEBLO DE LIGARDES En el principio era un pueblo medieval reunido al pie de un castillo, sobre una mota de 167 m. Se pueden ver las huellas de las murallas y de su iglesia-torreón.

LA ROMIEU En el centro del llamado pueblo de los gatos, la colegiata Saint-Pierre de La Romieu (1312-1318) es una obra maestra de la arquitectura meridional (claustro, palacio, torre del Cardenal).

IGLESIA DE AURENS De plano rectangular y flanqueada al suroeste por un campanario-torre, la iglesia Saint-Luperc posee una cabecera plana y un portal protegido por un alero.

PUEBLO DE CASTELNAU-SUR-1' AUVIGNON Apodado «el castelnaud de los lobos», el pueblo albergaba en su centro un castillo-sala del siglo XIII adosado a una torre cuadrada que servía de torre del homenaje. En el siglo XIV se añadió un segundo castillo con una torre redonda, todavía visible. Bastión de la Resistencia, el pueblo acogió una importante red de resistentes a partir de 1942. El 21 de junio de 1944 los alemanes rodearon el pueblo y la torre cuadrada, llena de armas, explosivos y municiones, fue volada, destruyendo gran parte del lugar. Solo quedaron en pie la iglesia románica y la torre redonda. Reconstruido en los años 50, este encantador pueblo sigue siendo testigo de un pasado agitado y símbolo de libertad.

IGLESIA SAINTE-GERMAINE DU BARADIEU De estilo románico rústico, fue construida, según la leyenda, en el lugar donde Hermana (Germana) fue asesinada junto con sus hermanas benedictinas. Parada en el Camino de Santiago, es un lugar tranquilo del que se desprende una atmósfera mística.

ALDEA DE SCIEURAC Lugar de ocupación muy antigua que revela poco a poco sus secretos. Su iglesia románica Saint-Christophe no está datada, pero su aparejo sugiere una construcción cercana al siglo XIII, mientras que descubrimientos recientes remiten al prerrománico: un capitel decorado con follaje y una cruz de piedra adornada con un Cristo.

Circuito 4 - 48 km

MOSAICO DE PAISAJES Y GOLOSINAS

PUEBLO DE BÉRAUT Dos elementos patrimoniales componen el pueblo: la iglesia Saint-Pierre del siglo XII, remodelada en el siglo XIV, y el castillo con una antigua torre-sala del siglo XI (privado).

PUEBLO DE SAINT-ORENS-POUY-PETIT Manzanas fortificadas en lo alto de colinas, Saint-Orens y Pouy-Petit estuvieron divididos durante mucho tiempo en dos señoríos. El pueblo de Saint-Orens fue fundado en el siglo XI, pasó a dominio inglés en el siglo XIII y se construyeron poderosas murallas. La calle principal conduce a una iglesia gótica (finales del siglo XIII o comienzos del XIV), así como al castillo del siglo XVI (en parte privado). El pequeño caserío castral de Pouy-Petit posee su propio castillo y su propia iglesia. Formaba parte del condado de Gaure y de Armagnac bajo dominación francesa. Ambos pueblos se unieron durante la Revolución.

PUEBLO DE SAINT-PUY Antigua capital de condado, Saint-Puy presenta las tres unidades urbanísticas características de Gascaña: la sauveté, organizada alrededor de la iglesia y dominando el campo circundante; el castelnaud, cuyo castillo (en parte privado), construido en la punta del promontorio, vio nacer al mariscal de Francia Blaise de Montluc; y finalmente el centro del pueblo, organizado como una bastida. Antiguamente estas tres unidades estaban unidas por una muralla fortificada.

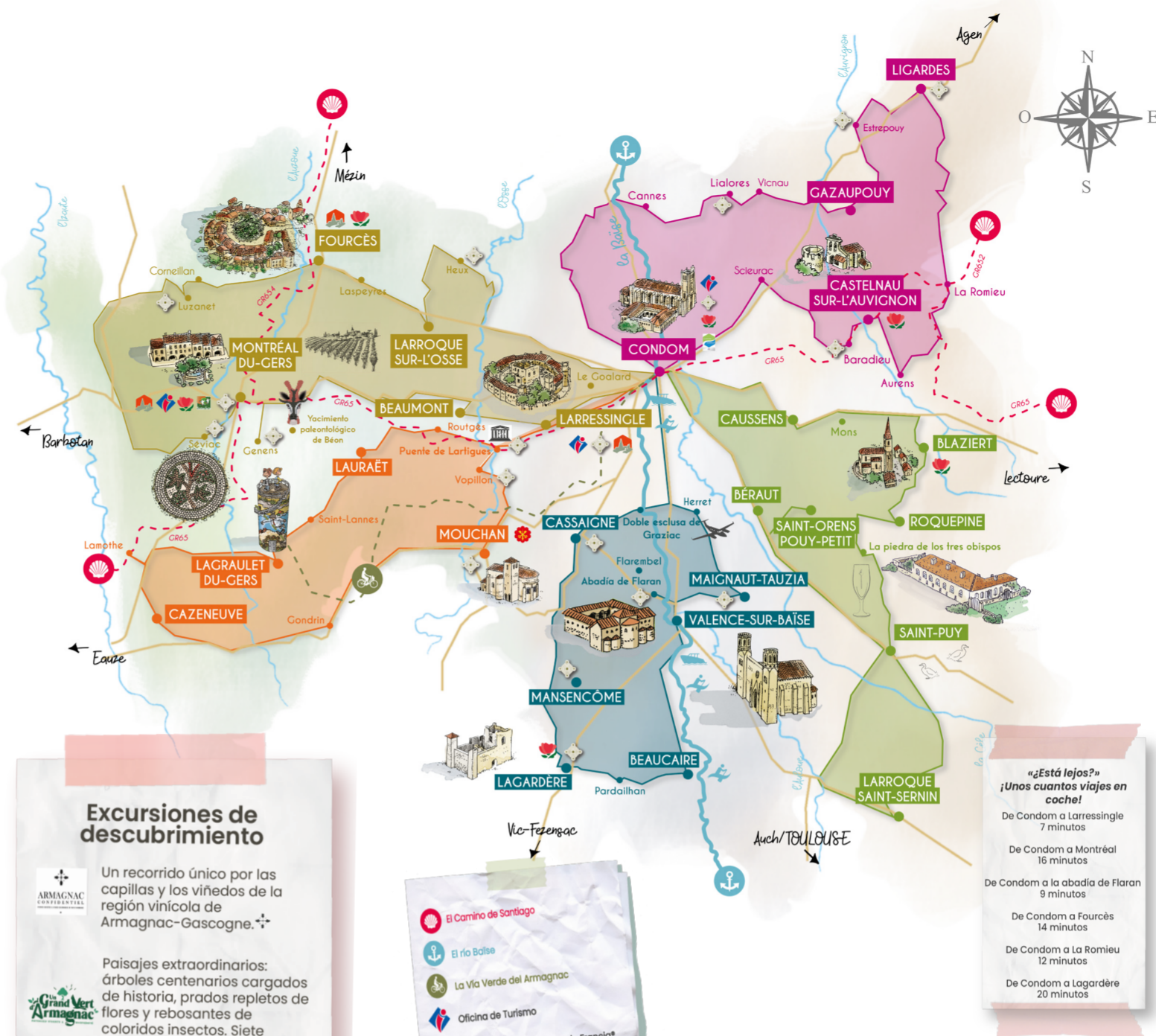
PUEBLO DE LARROQUE-SAINTE-SERNIN Convertido en municipio en 1851, este antiguo castelnaud, entonces llamado Saint-Sernin-de-Larroque, dependía de Saint-Puy. A Larroque se le añadió el nombre del santo patrón de la iglesia, san Sernin, obispo de Toulouse martirizado en el siglo III, para diferenciarlo de los numerosos «Larroque» de la región.

PIEDRA DE LOS 3 OBISPOS La leyenda cuenta que hacia 1450 tuvo lugar aquí el encuentro de los tres obispos de Lectoure, Condom y Auch, en el límite de sus respectivos territorios. Cenaron en la misma mesa, servidos por los señores de los castillos vecinos, e hicieron colocar tres piedras en recuerdo del encuentro.

PUEBLO DE ROQUEPINE Pequeño pueblo tranquilo, conocido en el siglo XIX por su fábrica donde se producían «en gran cantidad y de buena calidad» tejas, ladrillos y cal. La calle principal que atraviesa el pueblo una la iglesia románica dedicada a san Antonio y santa Marta con el castillo, de origen del siglo XIII, probablemente reconstruido en el siglo XV (privado).

PUEBLO FLORIDO DE BLAZIERT Clasificado con 4 flores en el premio nacional de las «Villes et Villages Fleuris», refinado pueblo de Blaziert se descubre utilizando los sentidos. Sobre las antiguas murallas, un sendero de descubrimiento recorre el pueblo esparcido de relojes de sol de todo tipo, entre el camino de los escolares y el camino de los aromas. La sacristía de la iglesia del siglo XIX guarda en sus muros un secreto: un dibujo al carboncillo que representa a Cristo en la cruz.

PUEBLO DE CAUSSENS Durante la Guerra de los Cien Años, el rey Eduardo I de Inglaterra hizo construir una serie de castillos gascones para proteger la ciudad de Condom, de los cuales el castillo de Caussens. Hoy desaparecido, solo se conservan algunos restos de murallas.



Excursiones de descubrimiento. Un recorrido único por las capillas y los viñedos de la región vinícola de Armagnac-Gascogne. Paisajes extraordinarios: árboles centenarios cargados de historia, prados repletos de flores y rebosantes de coloridos insectos. Siete tesoros naturales te esperan en Ténarèze. 15 instalaciones al aire libre que descubrir, desde lugares emblemáticos muy conocidos hasta joyas ocultas.



Circuito 3 - 47 km

ABADÍA DE FLARAN, RÍO BAÏSE Y CASTILLOS GASCONES

ESCLUSA DOBLE DE GRAZIAC A lo largo del río Baïse navegable, esta esclusa manual, construida entre 1848 y 1864, permite subir un desnivel excepcional de 4,40 m. De abril a octubre, los más pacientes podrán observar la animación de los escluseros durante el paso de los barcos.



PUEBLO DE CASSAIGNE El castillo del siglo XIII fue remodelado hasta el siglo XVIII para convertirse en casa de campo de los obispos de Condom. La cocina del siglo XVI sorprende por la originalidad de su bóveda construida como un horno de panadero, clasificada como Monumento Histórico.

PUEBLO DE MANSENCÔME El pueblo de los dos castillos: uno en el centro del pueblo, de tipo gascón del siglo XIII (privado), y otro en la localidad de Busca, de forma majestuosa y clásica del siglo XVII (privado).

PUEBLO DE LAGARDÈRE Encantador pueblo compuesto por un castillo gascón del siglo XIII y una pequeña iglesia románica del siglo XII que presenta en su portal gótico un crismón rectangular del siglo XI. El órgano «para mirar» revela la paleta de los castillos gascones.

ALDEA DE PARDAILHAN En los alrededores de una iglesia del siglo XI, venga a experimentar con filtros de colores. Es el momento de ponerse verde o ver rojo. Abre bien los ojos... Las ruinas del castillo de Pardailhan (privado) de los siglos XIV y XVI se encuentran allí arriba, sobre los viñedos.

PUEBLO DE BEAUCAIRE Antiguo puerto en el río Baïse navegable, el pueblo de Beaucaire posee una encantadora plaza que conduce a una iglesia neogótica donde se exponen dos de los 121 sarcófagos procedentes de una necrópolis merovingia cercana.

BASTIDA DE VALENCE-SUR-BAÏSE Esta bastida de plano ortogonal fue fundada en una colina en 1274 por el conde de Armagnac compartida con el abad de Flaran. Allí se descubre su iglesia del siglo XIV y los vestigios de las altas murallas que aún conservan una de sus puertas llamada del «Erizo». No se vaya sin subir al mirador del campanario de la iglesia, desde donde se despliega el hermoso campo del Gers y, quizá, ¡la cordillera de los Pirineos!

ABADÍA DE FLARAN Esta joya cisterciense fundada en 1151 es una de las abadías mejor conservadas del suroeste de Francia. Los edificios monásticos y los jardines se sitúan en el centro de un parque, en un entorno natural protegido, a orillas del Baïse. Perfecta ilustración de un conjunto cisterciense del siglo XII, remodelado hasta el siglo XVIII, la abadía es hoy un Centro Patrimonial Departamental. Sus muros albergan la excepcional colección de arte privada Simonow, donde se reúnen grandes maestros del arte europeo: Gustave Courbet, Auguste Renoir, Dalí, Picasso, Cocteau, Camille Claudel...

IGLESIA SAINT-MICHEL DE FLEMBEL Antigua capilla del castillo de Léberon, auténtica residencia renacentista inscrita como Monumento Histórico.

IGLESIA DEL AULOUE Entre los innumerables pequeños edificios religiosos rurales, la iglesia románica del Auloou, dedicada a Nuestra Señora, está coronada por un típico campanario-muro. Cerca se alza la Torre del Tausia (privada), una construcción fortificada al final del siglo XIII erigida por los ingleses como puesto de observación en la frontera francesa.

PUEBLO DE MAIGNAUT-TAUZIA Pueblo fortificado del siglo XIII, con puerta-torre y un castillo remodelado en el siglo XIV (privado), donde aún se adivinan los restos de una antigua iglesia medieval juntada. En el siglo XIX se construyó una iglesia, así como un palomar triangular en el lugar de la oficina de arbitrios, antiguo peaje medieval.

IGLESIA DE HERRET De estilo románico, esta iglesia está coronada por un campanario-pórtico del siglo XIX. En el aeródromo de Herret, los deportes aéreos permiten ganar altura para descubrir los paisajes desde otra perspectiva.

5 rutas para escapadas Intrépidas por TÉNARÈZE

La Ténarèze: Qu'és aquò*? Denominación de una de las tres regiones del armagnac del que Condom es la capital. Al principio, este nombre designaba una antigua vía prerromana que unía Burdeos con España, sin cruzar ni puente ni vado. Hoy en día, también es el nombre de la Comunidad de comunas.



Circuito 1 - 62 km

PUEBLOS MÁS BONITOS Y VIÑEDOS SECRETOS

ALDEA E IGLESIA ROMÁNICA DE GOALARD Cuna de la familia de Galard, de la que nacerá Héctor, ¡el paje de diamantes de los barajas francesas!

PUEBLO FORTIFICADO DE LARRESSINGLE Esta fortaleza en miniatura del siglo XIII está compuesta por un castillo, una iglesia románica fortificada y casas medievales. Las murallas, equipadas de aspilleras, torres y antiguamente de un puente levadizo, hacen de este pequeño pueblo una maravilla de la arquitectura defensiva. ¡Rumbo a la Edad Media!

PUEBLO DE BEAUMONT En el castillo del pueblo, construido en el siglo XVII y remodelado en el siglo XVIII, se exilió Louis Henri de Pardailhan de Gondrin, marqués de Montespan, desafortunado esposo de la favorita del rey Luis XIV.

IGLESIA DE GENENS De estilo románico (siglo XII), con vestigios impresionantes: portal esculpido, tímpano de fino mármol blanco y un coro macizo y abovedado en arco apuntado. ¡Un lugar misterioso y encantador!

SITIO PALEONTOLÓGICO DE BÉON Excavada desde 1987 por el Museo de Historia Natural de Toulouse, este extraordinario yacimiento de fósiles datados de 17 millones de años ha permitido revelar cinco especies de mamíferos, nuevas para la ciencia, entre ellas el emblemático ciervo-jirafa Ampelomeryx.

BASTIDA DE MONTRÉAL-DU-GERS Primera bastida del departamento, construida en 1255 sobre un oppidum celtibero, se organiza alrededor de la plaza central con arcadas, con calles perpendiculares bordeadas de casas con entramados de madera. Parada en el Camino de Santiago, la colegiata gótica de Notre-Dame posee un campanario que servía como torre de vigía. En el cruce entre la bastida y la villa de Séviac, el estanque de Montréal ofrece una pausa natural para un picnic o un paseo para descubrir la fauna y la flora.

VILLA GALORROMANA DE SÉVIAC Lujosa residencia galorromana que se extiende sobre cerca de 6500 m². Se diferencia por su excepcional conjunto de mosaicos antiguos (625 m²), el más grande de Francia, y por sus vastos baños termales. Situada en lo alto, en medio de viñedos y cipreses, la villa constituye un ejemplo excepcional de la arquitectura aristocrática galorromana del siglo IV.

IGLESIA DE LUZANET Sucediendo a una capilla románica, este edificio religioso de estilo gótico flamígero fue erigido entre finales del siglo XV y comienzos del siglo XVI. Su construcción puede atribuirse a la familia de Galard. Su escudo aparece en la clave de bóveda del ábside. Enclavada en su entorno vegetal en medio de los viñedos, la iglesia de Luzanet representa un lugar emblemático del viñedo Armagnac-Gascogne.

IGLESIA DE CORNEILLAN De estilo gótico, está dedicada al santo patrono de los viticultores, san Vicente.

PUEBLO DE FOURCÈS Situado sobre una península, este castelnaud gascón fue construido alrededor de un castillo deribado en el siglo XV, sustituido hoy por una plaza campestre sombreada. A su alrededor se despliegan casas medievales, un auténtico decorado teatral de entramados de madera y arcadas. ¡Un pueblo redondo donde el paseo es imprescindible! Un pequeño desvío por el sendero hasta la torre de agua permite disfrutar de una vista de 360° sobre el mosaico de paisajes del Gers.



IGLESIA SAINTE-QUITTERIE DE LASPEYRES De origen prerrománica, está dedicada a santa Quiteria, una joven princesa visigoda martirizada en el siglo V. Muy popular en los caminos de Santiago, su estatua se expone hoy en la abadía de Flaran (circuito 3).

PUEBLO DE LARROQUE-SUR-L'OSSE Antigua villa castral de origen medieval, encaramada en su entorno de viñedos, el pueblo tiene una iglesia del siglo XIX dedicada a san Pedro.

IGLESIA DE HEUX De arquitectura románica (siglo XIII), presenta un campanario-muro situado en el centro del edificio que sería el resto de una torre cuadrada. Su tejado original prolonga un rústico porche lleno de encanto. Un descubrimiento secreto de nuestros viñedos espera a los curiosos que decidan rodear esta iglesia.

IGLESIA DE POMARO Dedicada a san Laurans según un registro catastral de 1526, fue construida con un estilo de transición entre lo románico y lo gótico, por encima de una construcción de los siglos XII y XIII.

Circuito 2 - 56 km

MEMORIA DE PIEDRA Y ARTE ROMÁNICO

PUNTE DE LARTIGUE Situado a 1000 km de Compostela, este puente construido en el siglo XV está inscrito desde 1998 en el Patrimonio Mundial de la Humanidad por la UNESCO como parte de los «Caminos de Santiago de Compostela en Francia». Simple paseante o peregrino de largo recorrido (Vía del Puy-en-Velay, GR® 65), deje su huella en la historia al cruzar este puente ancestral.



IGLESIA DE VOPILLON Vestigios de un priorato de la orden de Fontevraud fundado en 1140, la iglesia románica Notre-Dame presenta notables pinturas murales del siglo XIII.

IGLESIA DE ROUTGÈS Siguiendo los pasos de los peregrinos, la iglesia dedicada a santa María Magdalena y san Luis invita a la contemplación de paisajes de viñedos y colinas.

PUEBLO DE LAURAËT y su iglesia gótica del siglo XV dedicada a san Lupercio, obispo y mártir del siglo III.

IGLESIA SAINT-LANNES Escondido entre viñedos, este santuario que se remontaría a los siglos IV o V presenta una iglesia románica sin techo con una hermosa puerta románica, una bóveda en cuarto de esfera y una nave única más ancha que su ábside.

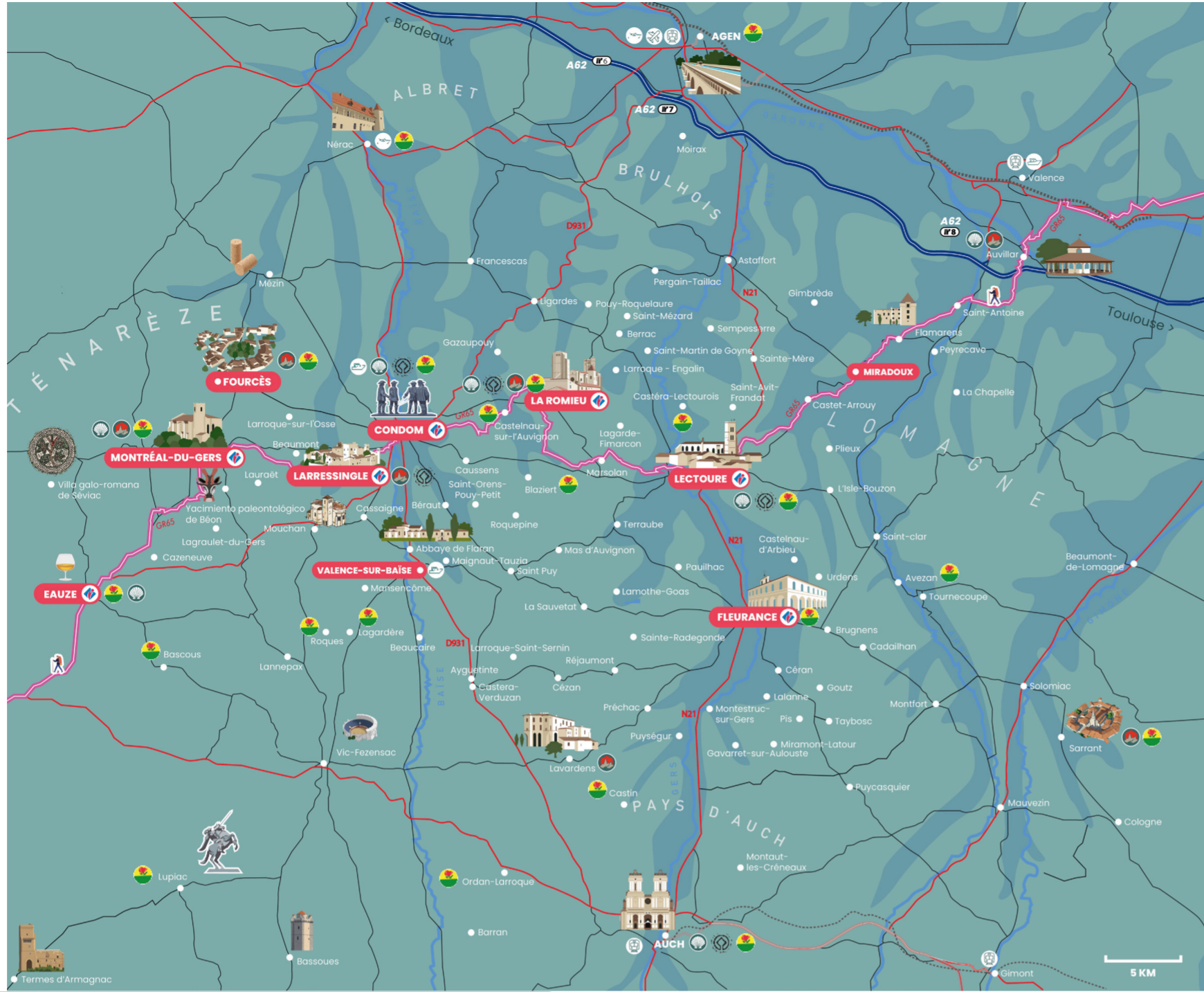
PUEBLO DE LAGRAULET-DU-GERS Este castelnaud encaramado de forma oval protege en su recinto un castillo del siglo XIII del que aún se conservan fosos siempre llenos de agua. La iglesia gótica Sainte Marie-Madeleine (siglo XVI) presenta una escultura única de peregrino con una concha. Una obra permanente «En un camino de estrellas», firmada por el pintor Jean-Paul Chambas, adorna la torre de agua convertida en alojamiento insólito.

ALDEA DE LAMOTHE Constituida al pie de un manticlo artificial llamado «motte», una torre de vigilancia del siglo XIII (privada) se alza junto a los extraños pilares de un palomar desaparecido. Frente a la iglesia dedicada a san Pedro, siguiendo los pasos de los peregrinos, ¡hay que probar un juego de la oca gascón!

IGLESIA DE CAZENEUVE De estilo neogótico, situada en la encrucijada de los terruños del Bajo Armagnac (arenas leonadas) al oeste y de la Ténarèze (arcillo-calcáreo) al este.

IGLESIA Y PUEBLO DE MOUCHAN Esta antigua sauveté, hoy clasificada como Sitio Cluniacense, se organiza alrededor de una iglesia prioral dedicada a san Austrégésile. De estilo románico, alberga notables capiteles historiados y un retablo de madera tallada y dorada del siglo XVII. Anterior a la iglesia, la torre cuadrada que flanquea el ábside al sur se impone en el centro del pueblo.





Mi estancia a medida en TÉNARÈZE

Soy hedonista...

- Rumbo a un mercado de pueblo: pruebe, converse y déjese embriagar por los olores y los ambientes. ¿Dónde? En **Condom** los miércoles, sábados y domingos por la mañana; en **Montréal-du-Gers** todos los viernes por la mañana; y en **Valence-sur-Baïse** los miércoles por la mañana.
- ¿Prefiere **pato** o **queso**? ¿Los dos, y aún más? Descubra los secretos de fabricación de sus productos favoritos con nuestros productores. Vea nuestra revista *l'Intrépide*.
- Experimente un gran clásico: ¡la visita a una bodega de armagnac! Sumérjase en la atmósfera única de las bodegas donde ocurre la magia.
- Con su picnic gastronómico bajo el brazo, diríjase a la **Doble Esclusa de Graziac**. Extienda su mantel a cuadros y luego deguste sus vituallas en este entorno bucólico, a orillas del río Baïse.



Viajo con niños...

- Tome su bicicleta o póngase los patines para compartir un momento de relajación a la sombra, cada uno a su ritmo, en la **Vía Verde del Armagnac**. Pista ciclista segura de 33 km de Condom a Éauze.
- Una búsqueda encantada le espera en **Valence-sur-Baïse**, en « *lo camin de las Hadas* » (**el Sendero de las Hadas**). Un paseo mágico para admirar una decena de casitas feéricas.
- Viva una aventura al aire libre con **la Musette**, su bolsa de explorador disponible en nuestras Oficinas de Turismo (alquiler 5 €/día). Equípese igual que un perfecto pequeño intrépido: prismáticos, brújula, caja lupa...
- Pruebe una caza del tesoro, a la vez natural y conectada. Encuentre los **29 geocachés**, repartidos en 3 colecciones: **Les Clés des Champs**, **Les cachettes de la biodiversité** y **La petite et grande Histoire de nos aïeux**.



Con mi perro...

- Pasee alrededor del **estanque de Montréal-du-Gers**. Aire puro y libertad garantizados a lo largo de un recorrido de 700 metros.
- ¿Usted y su amigo de cuatro patas adoran correr? El **trail n.º 5: Alrededor del Baïse** (especial canicross) es para ustedes. Un circuito boscoso y refrescante de 12 km, a lo largo del río Baïse, para trotar juntos.
- Su perrito quedará maravillado (¡y usted también!) en el sendero **PR15®: Alrededor del viñedo de Heux**, un camino de 10,5 km entre viñedos y colinas. Con la nariz al viento para llenarse de naturaleza.
- Para jugar, **el Sendero del Baïse**, un antiguo camino de sirga de 11 km que conecta el puerto de **Condom** con el de **Valence-sur-Baïse**, será perfecto.



Aficionado a naturaleza...

- Camine por nuestro mosaico paisajístico: bosquetes, campos... y respire a pleno pulmón. A elegir, **35 pequeñas rutas de senderismo: PR®**. Mapa de senderismo disponible en nuestras Oficinas de Turismo.
- Navegue por el Baïse, el único río navegable del departamento del Gers. Se puede recorrer en **canoa** (alquiler en Condom y Beaucaire), en cruceros de descubrimiento a bordo del **d'Artagnan** (en Condom) o durante varios días en pequeños barcos de alquiler.
- ¿Ávido de sensaciones fuertes? Infle bien las ruedas de su BTT y luego pedalee por uno de nuestros 12 circuitos VTT-FFC.
- Recorra las carreteras de la Ténarèze hasta el pueblo encaramado de **Blaziert**, y luego diríjase al **Camino de los Aromas** y admire el panorama.



DIARIO DE VIAJE



www.gers-armagnac.com



@gersarmagnac

Comparten sus recuerdos



EVENTOS

Tel : +33 (0) 5 62 28 00 80

LA OFICINA DE TURISMO DE LA TÉNARÈZE LES ACOGE EN CONDOM 5, Place Saint-Pierre EN MONTRÉAL-DU-GÈRS Place de l'Hôtel de Ville EN LARRESSINGLE Dentro del recinto fortificado.



¿QUIEREN DESCUBRIR LA HISTORIA DE LA TÉNARÈZE? ¡Acompañen a nuestros guías para hacer visitas!

EN CONDOM
CATEDRAL SAINT-PIERRE - LA FLAMIGÈRA - 1h

Desde hace casi cinco siglos, este majestuoso edificio religioso veía por la ciudad episcopal de Condom. No quieren en hacer visita guiada para descubrir sus numerosos secretos.

EN LARRESSINGLE
VIAGE A LA EDAD MEDIA - 1h

Viaje al pasado del «pueblo fortificado más pequeño de Francia», desde el siglo XIII hasta el siglo XX. Aquí, la historia se vive a tamaño real.

En mayo, los fines de semana y días festivos a las 15 h, 11 h y 15 h.
En julio y agosto, todos los días a las 10 h, 11 h (visita especial para familias) y 15 h.

EN MONTRÉAL-DU-GÈRS
EL SITIO PALEONTOLÓGICO DE BÉON - 1h

Propiedad del Museo de Historia Natural de Toulouse, este excepcional yacimiento de fósiles, datado de 17 millones de años, nos sumerge en la época en la que «Gascuña era una jungla».

Apertura según programación.
Tel : +33 (0) 5 62 28 00 80 y contact@tourisme-condom.com
Taquilla en internet www.gers-armagnac.com

Visitas guiadas para grupos durante todo el año, con reserva.

VENGAN CHARRAR* CON NOSOTROS :
Visitas, restaurantes ideas d'excursiones, rincones para la siesta...

*châlier en occitan.

El abuso de alcohol es peligroso; consume con moderación.